

UCHWAŁA NR XX/149/15
SEJMIKU WOJEWÓDZTWA PODLASKIEGO

z dnia 21 grudnia 2015 r.

w sprawie wyznaczenia aglomeracji Ciechanowiec oraz likwidacji dotychczasowej aglomeracji.

Na podstawie art. 18 pkt 1 i 20 *ustawy z dnia 5 czerwca 1998 r. o samorządzie województwa* (Dz. U. z 2015 r. poz. 1392), w związku z art. 43 ust. 2a *ustawy z dnia 18 lipca 2001 r. Prawo wodne* (Dz. U. z 2015 r., poz. 469 ze zm.¹⁾) i art. 22 ust. 2 i ust. 3 *ustawy z dnia 5 stycznia 2011 r. o zmianie ustawy Prawo wodne oraz niektórych innych ustaw* (Dz. U. z 2011 r. Nr 32, poz. 159 ze zm.²⁾) uchwała się, co następuje:

§ 1. Wyznacza się aglomerację Ciechanowiec o równoważnej liczbie mieszkańców 5520, której obszar obejmuje miasto Ciechanowiec, granice której przedstawia mapa w skali 1:25 000, stanowiąca załącznik do uchwały.

§ 2. Likwiduje się aglomerację Ciechanowiec o równoważnej liczbie mieszkańców 5963, wyznaczoną rozporządzeniem Nr 42/05 Wojewody Podlaskiego z dnia 4 kwietnia 2005 r. w sprawie wyznaczenia aglomeracji Ciechanowiec (Dz. Urz. Woj. Podl. Nr 87, poz. 1081).

§ 3. Traci moc rozporządzenie Nr 42/05 Wojewody Podlaskiego z dnia 4 kwietnia 2005 r. w sprawie wyznaczenia aglomeracji Ciechanowiec.

§ 4. Wykonanie uchwały powierza się Zarządowi Województwa Podlaskiego.

§ 5. Uchwała wchodzi w życie po upływie 14 dni od dnia jej ogłoszenia w Dzienniku Urzędowym Województwa Podlaskiego.

Przewodniczący Sejmiku

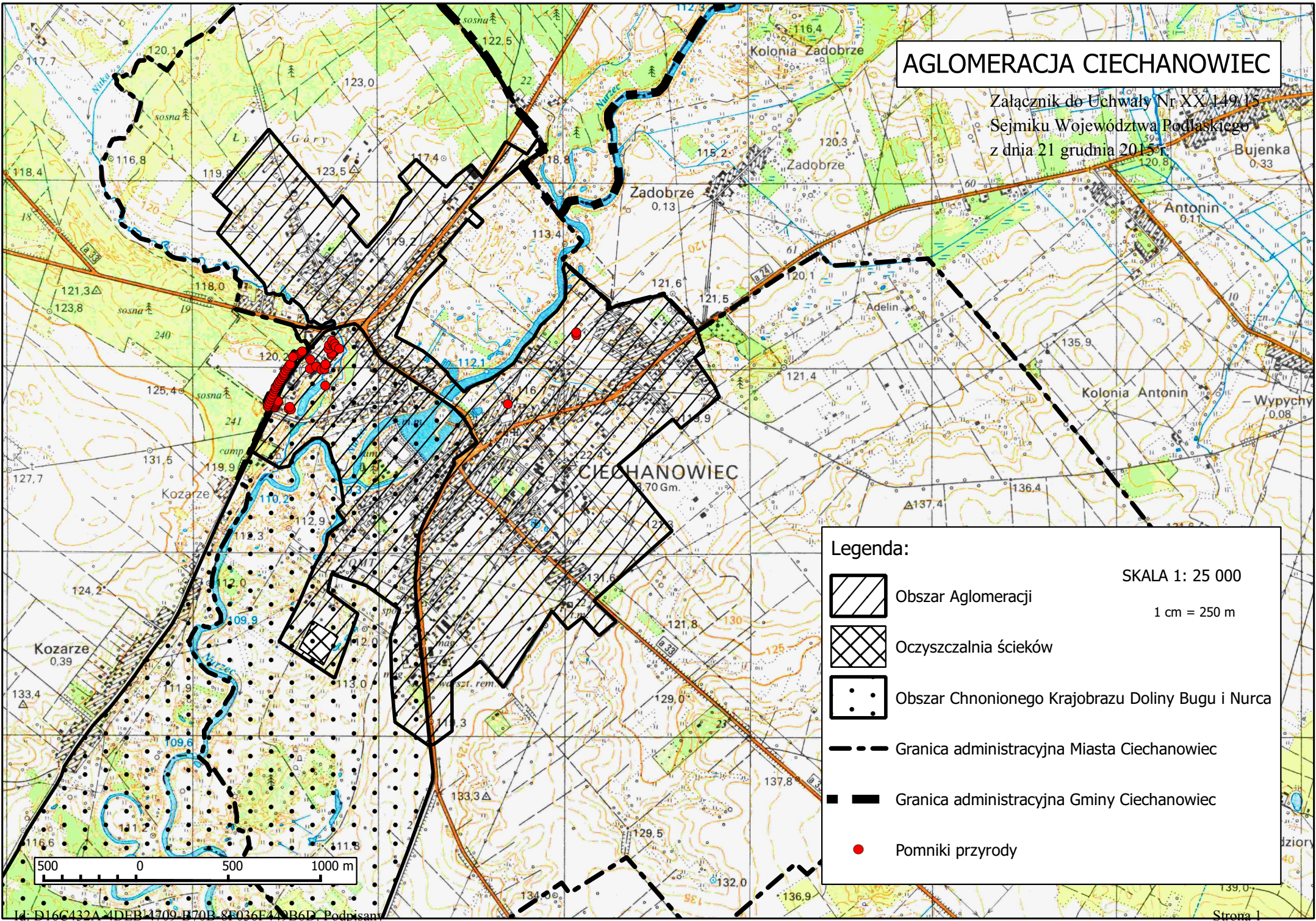
Jarosław
Zygmunt Dworzański

¹⁾Zmiany ustawy zostały ogłoszone w Dz. U. z 2015 r. poz. 1590.

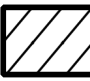





²⁾Zmiany ustawy zostały ogłoszone w Dz. U. z 2014 r. poz. 850.

AGLOMERACJA CIECHANOWIEC

Załącznik do Uchwały Nr XX/149/15
Sejmiku Województwa Podlaskiego
z dnia 21 grudnia 2015r.



Legenda:

-  Obszar Aglomeracji
-  Oczyszczalnia ścieków
-  Obszar Chronionego Krajobrazu Doliny Bugu i Nurca
-  Granica administracyjna Miasta Ciechanowiec
-  Granica administracyjna Gminy Ciechanowiec
-  Pomniki przyrody

SKALA 1: 25 000
1 cm = 250 m