

UCHWAŁA NR XX/152/15
SEJMIKU WOJEWÓDZTWA PODLASKIEGO

z dnia 21 grudnia 2015 r.

w sprawie wyznaczenia aglomeracji Brańsk oraz likwidacji dotychczasowej aglomeracji.

Na podstawie art. 18 pkt 1 i 20 *ustawy z dnia 5 czerwca 1998 r. o samorządzie województwa* (Dz. U. z 2015 r., poz. 1392), w związku z art. 43 ust. 2a *ustawy z dnia 18 lipca 2001 r. Prawo wodne* (Dz. U. z 2015 r., poz. 469 ze zm.¹⁾) i art. 22 ust. 2 i ust. 3 *ustawy z dnia 5 stycznia 2011 r. o zmianie ustawy Prawo wodne oraz niektórych innych ustaw* (Dz. U. z 2011 r. Nr 32, poz. 159 ze zm.²⁾) uchwała się, co następuje:

§ 1. Wyznacza się aglomerację Brańsk o równoważnej liczbie mieszkańców 4595, której obszar obejmuje miasto Brańsk, granice której przedstawia mapa w skali 1:25 000, stanowiąca załącznik do uchwały.

§ 2. Likwiduje się aglomerację Brańsk o równoważnej liczbie mieszkańców 3000, wyznaczoną rozporządzeniem Nr 37/05 Wojewody Podlaskiego z dnia 4 kwietnia 2005 r. w sprawie wyznaczenia aglomeracji Brańsk (Dz. Urz. Woj. Podl. Nr 87, poz. 1076).

§ 3. Traci moc rozporządzenie Nr 37/05 Wojewody Podlaskiego z dnia 4 kwietnia 2005 r. w sprawie wyznaczenia aglomeracji Brańsk.

§ 4. Wykonanie uchwały powierza się Zarządowi Województwa Podlaskiego.

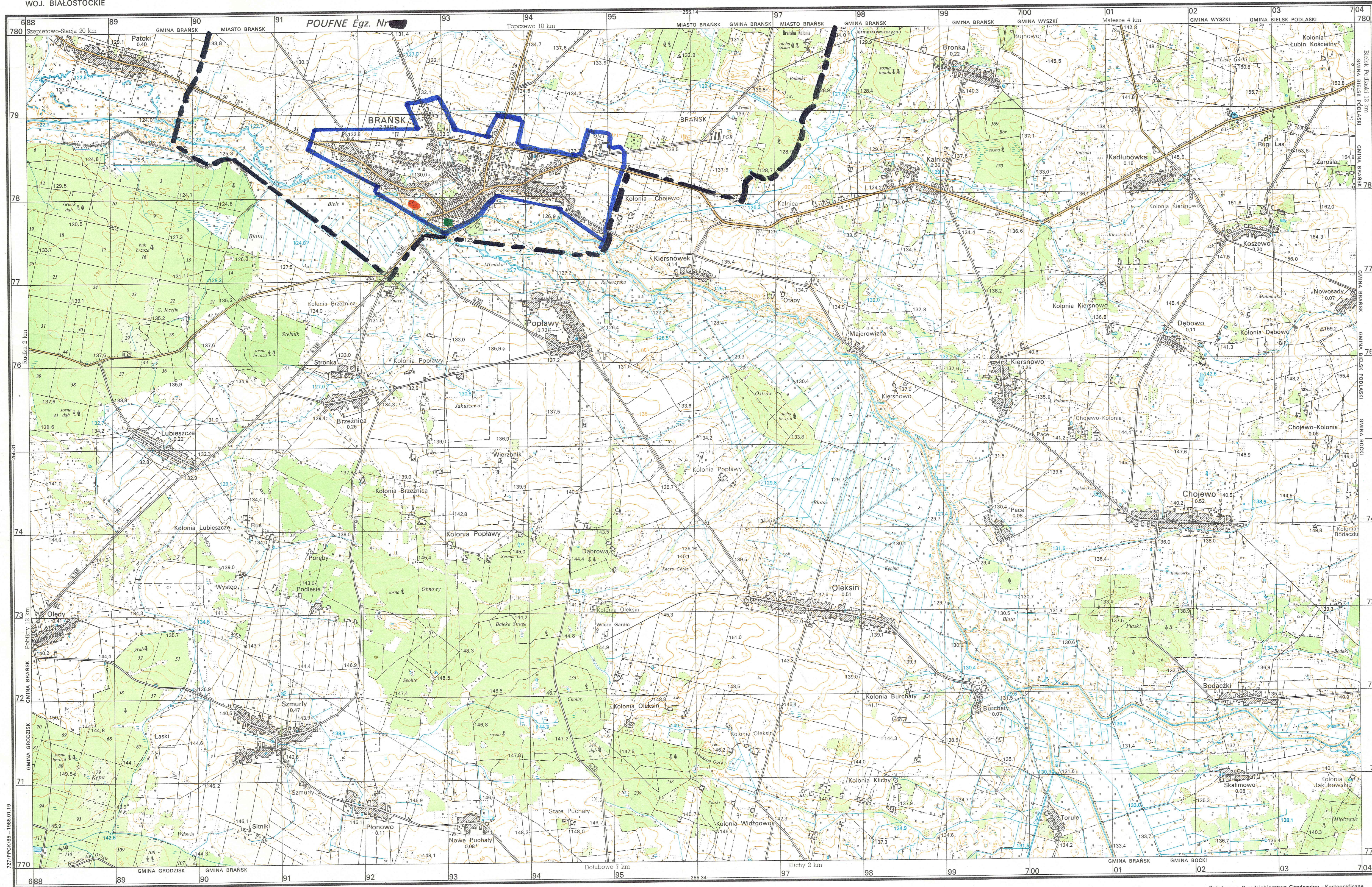
§ 5. Uchwała wchodzi w życie po upływie 14 dni od dnia jej ogłoszenia w Dzienniku Urzędowym Województwa Podlaskiego.

Przewodniczący Sejmiku

Jarosław
Zygmunt Dworzański

¹⁾ Zmiany ustawy zostały ogłoszone w Dz. U. z 2015 r., poz. 1590.

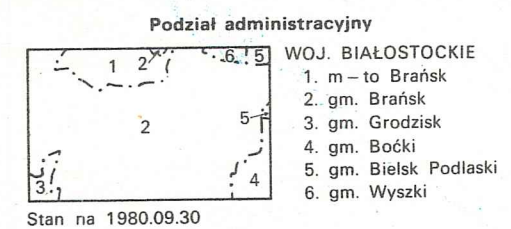
²⁾ Zmiany ustawy zostały ogłoszone w Dz. U. z 2014 r., poz. 850.



OBJAŚNIENIA ZNAKÓW

- △ Punkt osnowy poziomej
- Punkt osnowy wysokościowej
- Punkt topograficzny
- Budynek
- ▨ Zwarta zabudowa
- Pojedyncza zabudowa
- ▨ Zakład przemysłowy
 - a) z kominem
 - b) nie mieszający się w skali
 - c) nie mieszający się w skali – bez kominu
- ⊕ Kościół
 - a) nie mieszający się w skali
 - b) mieszający się w skali
- ⚡ Stacja benzynowa
- ⚡ Transformator
- Linia telefoniczna
- Napowietrzny przewód elektr.
 - a) niskiego napięcia
 - b) wysokiego napięcia
- Linia kolejowa, stacja
- Linia kolejowa zelektryfikowana
- Linia kolejowa wąskotorowa, stacja
- Linia tramwajowa
- Autostrada
- Droga szybkiego ruchu
- Droga główna, słup kilometrowy
- Droga drugorzędna
- Droga lokalna
- Droga wiejska
- Droga polna lub leśna
- Ścieżka
- Międzynarodowe i krajowe numery dróg
- Mur lub ogrodzenie metalowe przy drodze
- Ogrodzenie z kamienia, prętów metalowych lub siatki
- Potok, strumień, rzeka, rów, kanał
- Suchy rów
- Wał sztuczny, grób
- Granica państwa
- Granica województwa
- Granica gminy
- Pas lasu
- Rząd drzew
- Żywopłot, pas krzaków
- Las wysokopiętny z linią oddziałową
 - a) iglasty b) liściasty
 - c) mieszany
- Las rzadki
- Zagajnik
- Krzaki zwarte
 - a) iglaste b) liściaste
- Sad
- Łąka sucha i podmokła
- Zarodła trzcin i siovia
- Bagno

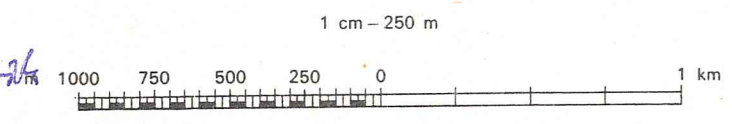
Redaktor: Bogusława Wachuliska
Kartograf: Andrzej Buza



LEGENDA!

- Granica administracyjna miasta Bransk
- Granica aglomeracji
- Oczyszczalnia ścieków
- HYDROFORNIA
- Lstrefa ochronna ujęcia wody w Bransku

1 : 25 000



MIASTO BRANSK
ul. Fynek 8
17-120 BRANSK
NIP 543269924

BURMISTRZ
mgr Czesław Sokolowski

Państwowe Przedsiębiorstwo Geodezyjno - Kartograficzne

Opracowano w PPGK - 1985r.
na podstawie mapy 1 : 10 000 z 1960r.
sig. znaków umownych - wzór 1965r.
Druk - 1985r.
Wydanie pierwsze