

**UCHWAŁA NR XII/85/15  
SEJMIKU WOJEWÓDZTWA PODLASKIEGO**

z dnia 22 czerwca 2015 r.

**w sprawie wyznaczenia aglomeracji Zambrów  
oraz likwidacji dotychczasowej aglomeracji.**

Na podstawie art. 18 pkt 1 i 20 ustawy z dnia 5 czerwca 1998 r. o samorządzie województwa (Dz. U. z 2013 r. poz. 596 z późn. zm.<sup>1)</sup>), w związku z art. 43 ust. 2a ustawy z dnia 18 lipca 2001 r. Prawowodne (Dz. U. z 2015 r., poz. 469) i 22 ust. 2 i ust. 3 ustawy z dnia 5 stycznia 2011 r. o zmianie ustawy Prawo wodne oraz niektórych innych ustaw (Dz. U. z 2011 r. Nr 32, poz. 159 ze zm.<sup>2)</sup>) uchwała się, co następuje:

**§ 1.** Wyznacza się aglomerację Zambrów o równoważnej liczbie mieszkańców 24446, obejmującą miasto Zambrów oraz położone w gminie miejscowości: Nagórki Jabłoń, Klimasze, Ciecioriki, Wola Zambrowska, granice której przedstawia mapa w skali 1:25 000, stanowiąca załącznik do uchwały.

**§ 2.** Likwiduje się aglomerację Zambrów o równoważnej liczbie mieszkańców 25950, wyznaczoną rozporządzeniem Nr 29/05 Wojewody Podlaskiego z dnia 30 marca 2005 r. w sprawie wyznaczenia aglomeracji Zambrów (Dz. Urz. Woj. Podl. Nr 84, poz. 1058).

**§ 3.** Traci moc rozporządzenie Nr 29/05 Wojewody Podlaskiego z dnia 30 marca 2005 r. w sprawie wyznaczenia aglomeracji Zambrów.

**§ 4.** Wykonanie uchwały powierza się Zarządowi Województwa Podlaskiego.

**§ 5.** Uchwała wchodzi w życie po upływie 14 dni od dnia jej ogłoszenia w Dzienniku Urzędowym Województwa Podlaskiego.

Przewodniczący Sejmiku

**Marian  
Czesław Szamatowicz**

---

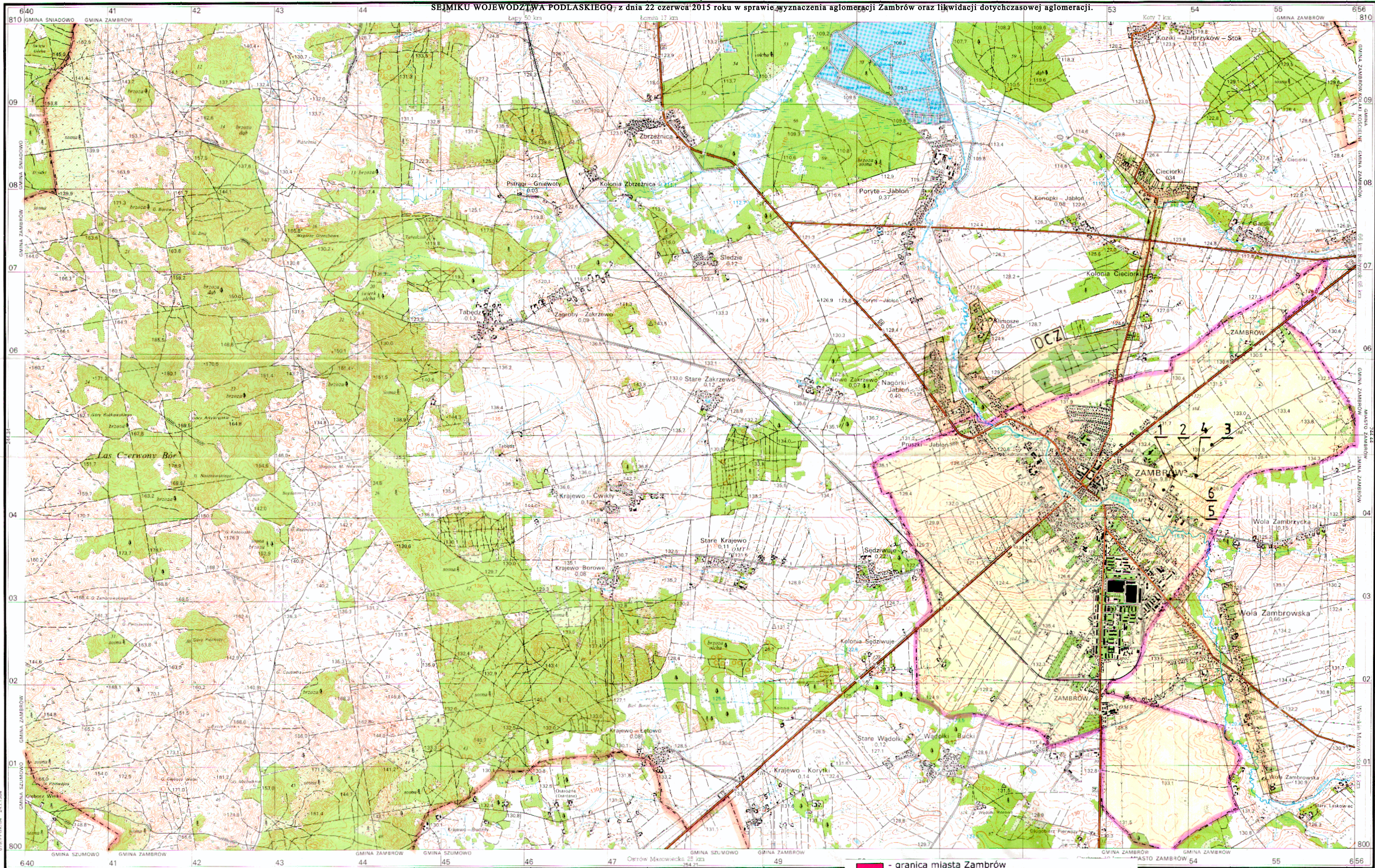
<sup>1)</sup> Zmiany tekstu jednolitego wymienionej ustawy zostały ogłoszone w Dz. U. z 2013 r. poz. 645, z 2014 r. poz. 379, poz. 1072.

<sup>2)</sup> Zmiany ustawy zostały ogłoszone w Dz. U. z 2014 r. poz. 850.

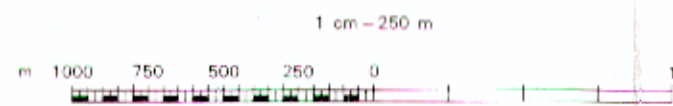


OBJASNIENIA ZNAKÓW

- Δ Punkt osnowy poziomej
- Punkt osnowy wysokościowej
- Punkt topograficzny
- Budynek
- Zwana zabudowa
- Pojedyncza zagroda
- Zakład przemysłowy
- a) z kominem b) nie mieszczący się w skali c) nie mieszczący się w skali bez kominu
- Kościół
- a) nie mieszczący się w skali b) mieszczący się w skali
- Stacja benzynowa
- Transformator
- Linia telefoniczna
- Napowietrzny przewód elektr.
- a) niskiego napięcia b) wysokiego napięcia
- Linia kolejowa, stacja
- Linia kolejowa elektryfikowana
- Linia kolejowa wąskotorowa, stacja
- Linia tramwajowa
- Autostrada
- Droga szybkiego ruchu
- Droga główna, słup kilometrowy
- Droga drugorzędna
- Droga lokalna
- Droga wiejska
- Droga polna lub leśna
- Szlak
- Medezwzrostki i krajowe numery dróg
- Mur lub ogrodzenie metalowe przy drodze
- Odrożnienie z kamienia, przew. metalowych lub siatek
- Potok, strumień, rzeka, rów, kanał
- Suchy rów
- Wal sztuczny, grobla
- Granica państwa
- Granica województwa
- Granica gminy
- Pas lasu
- Rząd drzew
- Zrywki, pasy krańcowe
- Las wysokopięny z linią oddziałową
- a) iglasty b) liściasty c) mieszany
- Las rzadki
- Zapłak
- Krzak zwarty
- a) iglaste b) liściaste
- Sad
- Łąka sucha i podmoka
- Zarosła trzcinowa i sianowa
- Bagno
- Warstwie ciagle poprowadzone co 5 m



1 : 25 000



© GŁÓWNY GEODETA KRAJU

Wszystkie prawa zastrzeżone. Reprodukowanie, kopiowanie, fotokopowanie, skanowanie, digitalizacja bez zgody wydawcy zabronione. All rights reserved. Reproduction, copying, photocopying, scanning, digitizing without permission of the publisher prohibited.

- granica miasta Zambrow
- granica gminy Zambrow
- oczyszczalnia ścieków
- obszar proponowanej aglomeracji Zambrow
- 1 - studnia wiercona SW-I + strefa ochrony bezpośredniej
- 2 - studnia wiercona SW-II + strefa ochrony bezpośredniej
- 3 - studnia wiercona SW-III + strefa ochrony bezpośredniej
- 4 - studnia wiercona SW-IV + strefa ochrony bezpośredniej
- 5 - studnia wiercona SW-4 + strefa ochrony bezpośredniej
- 6 - studnia wiercona SP-1 + strefa ochrony bezpośredniej

Opracowano w OPGK Białystok - 1984r.  
na podstawie mapy 1:10 000 z roku 1981  
wg znaków umiarych, wzór 1986  
druk OPGK Białystok Sika z r.o. 1995 r.  
Wydanie pierwsze

MT-25000-4 244.43



5 900575 Strona 1



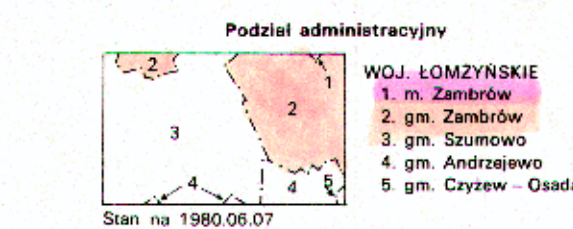
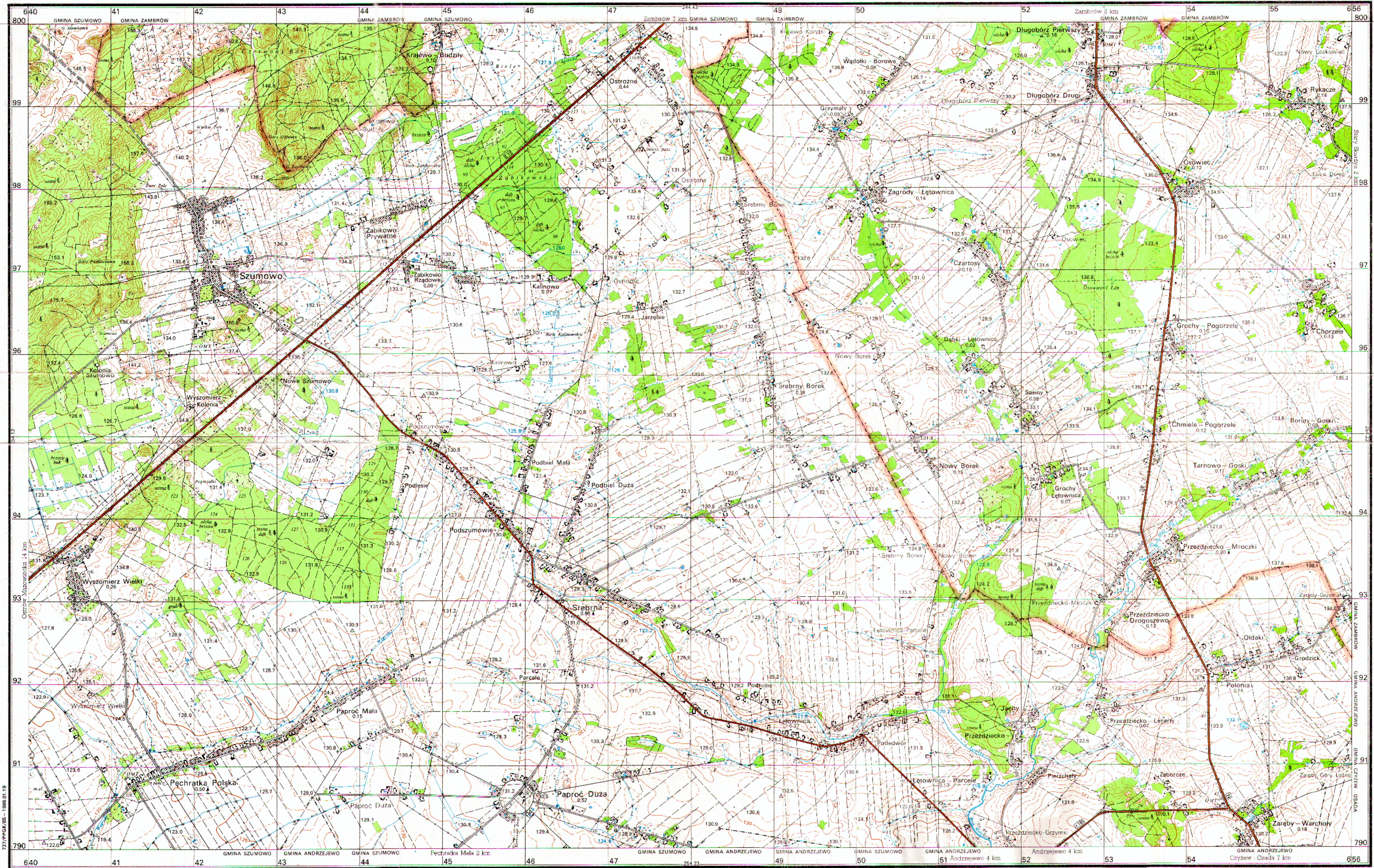
OBJASNIENIA ZNAKÓW

- Punkty osnowy poziomej
- Punkt osnowy wysokościowej
- Punkt topograficzny
- Budynek
- Zwarta zabudowa
- Pojedyncza zagroda
- Zakład przemysłowy
  - a) z kominem
  - b) nie mieszczący się w skali
  - c) nie mieszczący się w skali - bez kominu
- Kościół
  - a) nie mieszczący się w skali
  - b) mieszczący się w skali
- Stacja benzynowa
- Transformator
- Linia telefoniczna
- Napowietrzny przewód elektr.
  - a) niskiego napięcia
  - b) wysokiego napięcia
- Linia kolejowa, stacja
- Linia kolejowa zelektryfikowana
- Linia kolejowa wąskotorowa, stacja
- Linia tramwajowa
- Autostrada
- Droga szybkiego ruchu
- Droga główna, słup kilometrowy
- Droga drugorzędna
- Droga lokalna
- Droga wiejska
- Droga polna lub leśna
- Ścieżka
- Międzynarodowe i krajowe numery dróg
- Mur lub ogrodzenie metalowe przy drodze
- Ogrodzenia z kamienia, prętów metalowych lub siatki
- Potok, strumień, rzeka, rów, kanał
- Suchy rów
- Wal sztuczny, grobla
- Granica państwa
- Granica województwa
- Granica gminy
- Pas lasu
- Rząd drzew
- Zwłok, pas krzaków
- Las wysokopięny z liną oddzielną
  - a) iglasty b) liściasty
  - c) mieszany
- Las rzadki
- Zagajnik
- Krzaki zwarte
  - a) iglaste b) liściaste
- Sad
- Łąka sucha i podmoka
- Zarośla trzcin i sitowia
- Bagno

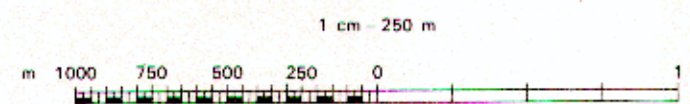
Redaktor: Barbara Popławska  
Kartograf: Andrzej Kania  
Ewa Wiącek

GŁÓWNY GEODETA KRAJU

Wszystkie prawa zastrzeżone.  
Kopie i wydania w całości, bez pisemnej zgody wydawcy nie mogą być  
reprodukowane w systemach odzwierciedlających, bądź reprodukcji lub innych  
systemach: fotograficznych, elektronicznych, mechanicznych lub innych.  
Kopie i wydania w całości, bez pisemnej zgody wydawcy nie mogą być  
reprodukowane w systemach odzwierciedlających, bądź reprodukcji lub innych.  
Kopie i wydania w całości, bez pisemnej zgody wydawcy nie mogą być  
reprodukowane w systemach odzwierciedlających, bądź reprodukcji lub innych.



1 : 25 000



Wartości cegieł poprowadzono co 1m

- granica miasta Zambrow
- granica gminy Zambrow
- OCZ - oczyszczalnia ścieków
- obszar proponowanej aglomeracji Zambrow

- studnia wiercona SW-I + strefa ochrony bezpośredniej
- studnia wiercona SW-II + strefa ochrony bezpośredniej
- studnia wiercona SW-III + strefa ochrony bezpośredniej
- studnia wiercona SW-IV + strefa ochrony bezpośredniej
- studnia wiercona SW-4 + strefa ochrony bezpośredniej
- studnia wiercona SP-1 + strefa ochrony bezpośredniej

Państwowe Przedsiębiorstwo Geodezyjno - Kartograficzne

Opracowano w PPGK w 1985r.  
na podstawie mapy 1:10 000 z 1980r.  
wg znaków umownych - wzór 1966r.  
Druk 1985r.  
Wydanie pierwsze