

PLAN GOSPODARKI ODPADAMI WOJEWÓDZTWA PODLASKIEGO na lata 2012-2017



**Dokumentacja fotograficzna
najważniejszych istniejących instalacji
do przetwarzania odpadów komunalnych
na terenie województwa podlaskiego**
(stan na październik 2011 r.)

luty 2012

REGION PÓŁNOCNY

ZZO Koszarówka (Grajewo)



Istniejące obiekty administracyjne i garażowe



Budynek administracyjny z wagą, z prawej wiata na surowce wtórne



Nowa kwatery na odpady inne niż niebezpieczne i obojętne

ZZO Koszarówka – stacje przeładunkowe zintegrowane z zakładem

stacja przeładunkowa w Augustowie



Wjazd na teren stacji, budynek administracyjny, waga samochodowa, zbiornik na odcieki, rampa, prasokontener

stacja przeładunkowa w Dąbrowie Białostockiej



Stacja z wagą samochodową, zbiornikiem dezynfekcyjnym, budynkiem administracyjnym, rampą i prasokontenerem

stacja przeładunkowa w Mońkach



Waga samochodowa, kontenery oraz rampa (w budowie)

ZZO Koszarówka – sortownia odpadów z selektywnej zbiórki w Jaświłach (Dolistowo Stare)



Wjazd na teren zakładu, waga, budynek, hala sortowni



Sortownia – doczyszczanie odpadów z selektywnej zbiórki

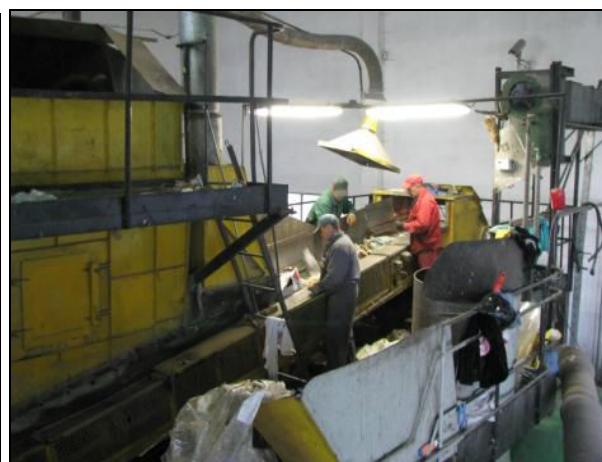


Wiaty magazynowe, samochody do transportu odpadów ze stacji przeładunkowych do ZZO Koszarówka

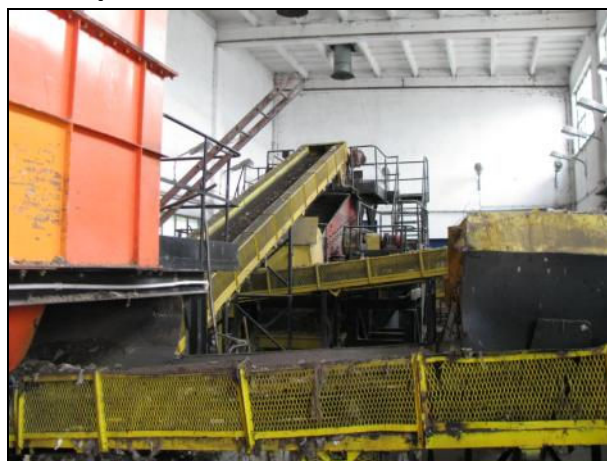
ZUOK Suwałki



Widok ogólny zakładu



Zasobnia odpadów, sterownia, ręczna sortownia



Bioreaktor DANO (część biologiczna przetwarzania), sita frakcyjne



Dojrzwiania stabilizatu (kompostownia)

ZUOK Suwałki (cd.)



Hala podczyszczania stabilizatu (kompostownia), zestaw sit frakcyjnych



Składowisko odpadów balastowych

ZUOK Suwałki – sortownia odpadów z selektywnej zbiórki



Hala sortowni - zasobnia, linia sortowania ręcznego, prasa do surowców

REGION ZACHODNI

ZZO Czartoria



Wjazd na teren zakładu



Sortownia odpadów z selektywnej zbiórki



Z lewej plac kompostowy, hala sortowni i wiaty magazynowe

ZZO Czartoria (cd)



Mobilne sito bębnowe, rozdrabniarka do odpadów wielkogabarytowych



Rozdrabniacz do odpadów zielonych i przetrucarka kołowa do stabilizatu (kompostu), z prawej hakowiec



Kwaterny odpadów innych niż niebezpieczne i obojętne



Kwatera odpadów azbestowych (w budowie)

ZZO Czerwony Bór (w budowie)



Widok ogólny zakładu (w budowie)



Sortownia odpadów zmieszanych (trybuna sortownicza, sito bębnowe)



Prasa kanałowa, z prawej budynek administracyjny



Budowana instalacja stabilizacji tlenowej (Compobox)

ZZO Czerwony Bór (cd)



Wiata na gotowy kompost



Wyposażenie mobilne zakładu (część)



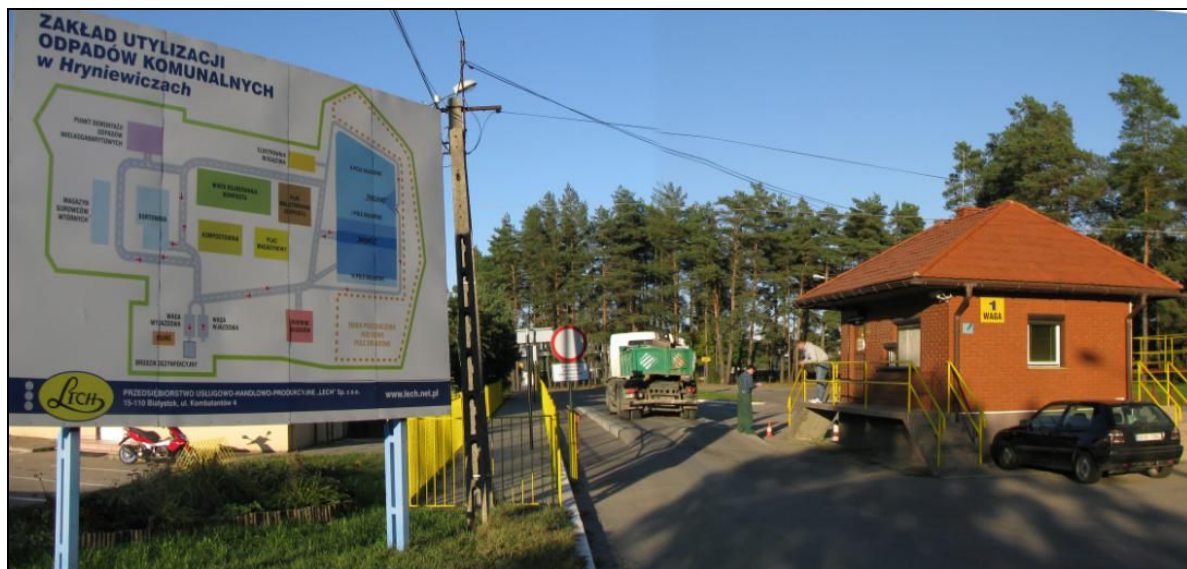
Kwaterna odpadów innych niż niebezpieczne i obojętne



Katery odpadów azbestowych

REGION CENTRALNY

ZUOK Hryniewiczze (Lech)



Wjazd na teren zakładu



Hala sortowni



Instalacja mechanicznego przetwarzania odpadów zmieszanych

ZUOK Hryniewicze (Lech) cd.



Widok ogólny zakładu (sortownia, kompostownia, w tle kwatery składowiska odpadów)



Z lewej system kompostowy KNEER, z prawej energetyczne wykorzystanie gazu składowiskowego



Wiata dojrzewania stabiliatu

CIGO Studzianki (Czyścioch)



Istniejąca wiata namiotowa z rozdrabniaczem, z prawej prasa kanałowa



Istniejąca instalacja mechanicznego przetwarzania odpadów zmieszanych



Budowa hali sortowni

ZZO Karcze (Euro-Sokółka)



Istniejąca wiata namiotowa z instalacją do frakcjonowania odpadów zmieszanych



Sito bębnowe i linia mechanicznego przetwarzania odpadów zmieszanych



Prasa kanałowa z owijkarką, zmagazynowane odpady, z prawej wjazd na teren ZZO z wagą samochodową

REGION POŁUDNIOWY

ZZO Hajnówka



Wjazd na teren zakładu, w tle hala sortowni



Instalacja do przetwarzania odpadów zmieszanych produkcja komponentów paliwa alternatywnego



Część magazynowa (suszenia) komponentów paliwa alternatywnego



Plac do biologicznej stabilizacji odpadów biodegradowalnych z sitem mobilnym