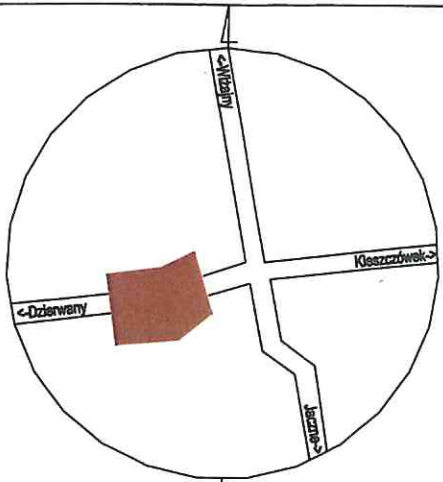


MAPA SYTUACYJNO-WYSOKOŚCIOWA
DO CELÓW PROJEKTOWYCH
SKALA 1:500



SZKIC ORIENTACJI

Nr KERG: GKN.6642.591.2022
 Nr roboty wykonawcy: 84/2022
 Nazwa miejscowości: SMOLNIKI
 Jednostka ewidencyjna: Identyfikator: 201206_2
 Nazwa: Rutka-Tartak
 Obręb ewidencyjny: Identyfikator: 0028
 Nazwa: SMOLNIKI

Układ współrzędnych: Prostokąt płaskich: 2000/24
 Wysokościowy: PL-EVRF2007-NH
 Matryca mapy zasadniczej: 8.219.11.15.1.2
 Oznaczenie granic obszaru opracowania

Oznaczenie i informacja o służebnościach
 gruntowych mających wpływ
 na zagospodarowanie gruntów zlokalizowanych
 w granicach projektowanej inwestycji: Nie stwierdzono

Oznaczenie i symbol konturu użytku gruntowego,
 który nie jest ujawniony w bazie danych
 ewidencji gruntów i budynków:

Niniejszą mapę sytuacyjno - wysokościową opracował:
 geodeta Marek Kacprzyk
 nr uprawnień 21873

GEODETA
 Upr. Zaw. Nr 21873
 Marek Kacprzyk

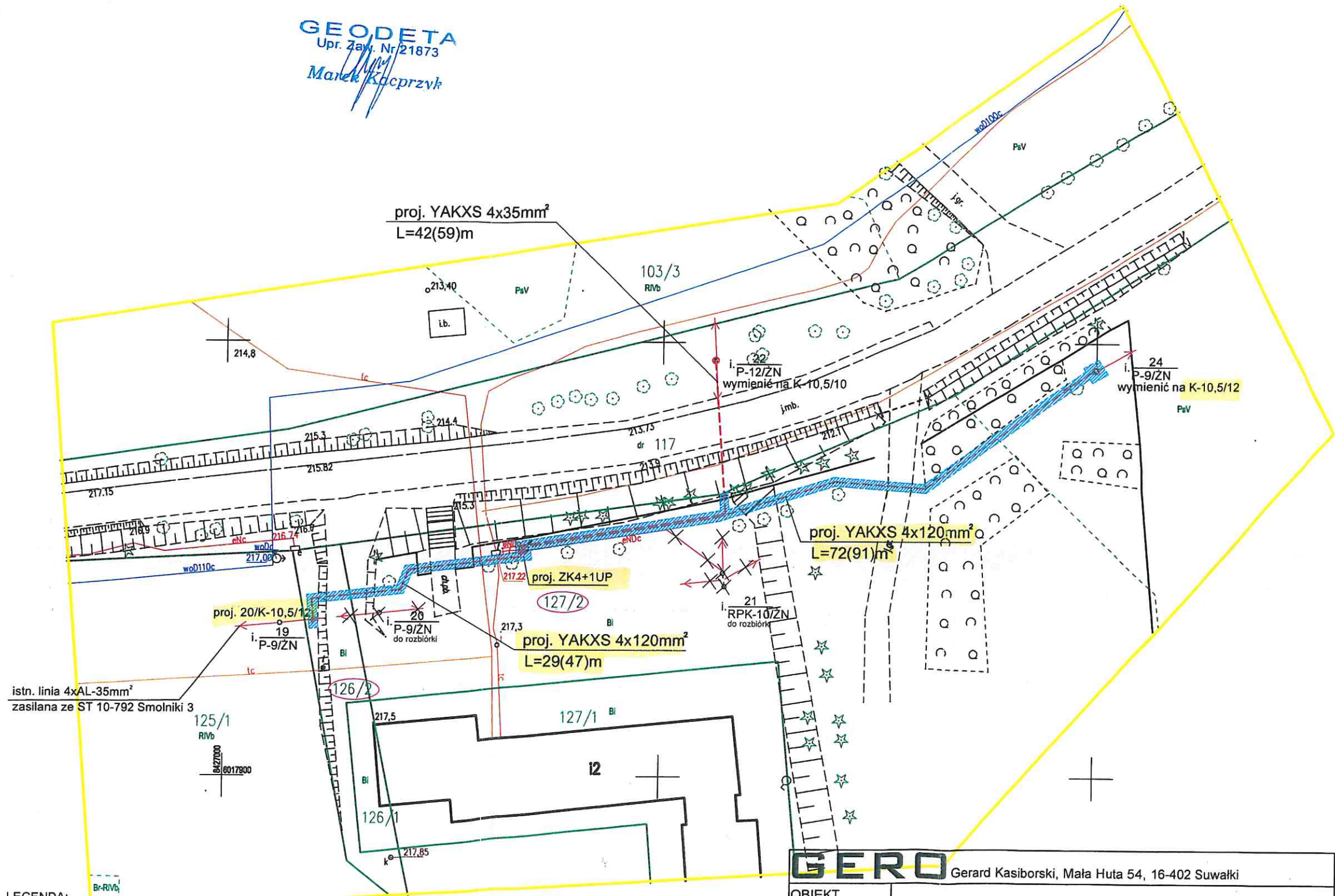
Mapa aktualna na dzień: 2022-03-30
 Data opracowania mapy: 2022-04-04

Geo-Marka
 Usługi Geodezyjne Marek Kacprzyk
 Uprawnienia zawodowe nr 21873
 16-400 Suwałki, ul. Sikorskiego 2/6
 tel. 603 974 900, geo-marka@o2.pl
 NIP 8442155198, REGON 200762040

Oświadczam, iż niniejszy dokument został opracowany w wyniku prac geodezyjnych,
 a ich rezultaty zawiera operat techniczny który otrzymał pozytywny wynik weryfikacji.

Jestem świadomy odpowiedzialności karnej za złożenie fałszywego oświadczenia
 i niniejszym oświadczam, że moje zgłoszenie pracy geodezyjnej o nr GKN.6642.591.2022
 u Starosty Powiatu Suwalskiego, wykonane przez Geo-Marka Marek Kacprzyk,
 Kierownik Prac. geodeta uprawniony Marek Kacprzyk (upr. geod. nr 21873),
 dotyczące mapy do celów projektowych, otrzymało pozytywny wynik weryfikacji.
 Protokół weryfikacji nr 1 z dnia 13.05.2022 r.

GEODETA
 Upr. Zaw. Nr 21873
 Marek Kacprzyk



LEGENDA:
 ○ proj. słup linii napowietrznej nn
 ■ proj. złącze kablowo-pomiarowe
 --- proj. linie kablowe nn-0,4kV
 [hatched] zakres służebności przesyłu

Obszar służebności działka nr 127/2: 104,5m² w tym:
 (linie kablowe nn-0,4kV, złącze kablowo-pomiarowe ZKP szt.1, słup linii napowietrznej sz.1)

Obszar służebności działka nr 126/2: 8m² (linia kablowa nn-0,4kV oraz słup linii napowietrznej sz.1)

126/2 działki objęta służebnością przesyłu

Załącznik nr 1 do uchwały Nr 341/6515/2023
 Zarządu Województwa Podlaskiego
 z dnia 25 maja 2023 r.

GERO Gerard Kasiborski, Mała Huta 54, 16-402 Suwałki			
OBIEKT BUDOWALNY	Budowa i rozbiórka sieci elektroenergetycznej nn-0,4kV		
ADRES	Smolniki gm. Rutka-Tartak		
NR DZIAŁEK	działka nr 117, 126/2, 127/2		
INWESTOR	Specjalistyczny Psychiatryczny Samodzielny Publiczny ZOZ w Suwałkach ul. Szpitalna 62, 16-400 Suwałki		
PROJEKTANT	NR UPR.	DATA	PODPIS
mgr inż. Gerard Kasiborski	PDL/0161/PBE/17	05.2022r	[Signature]
TYTUŁ RYSUNKU	PROJEKT ZAGOSPODAROWANIA TERENU Plan trasy sieci elektroenergetycznej nn-0,4kV	SKALA	NR RYS.
		1:500	1